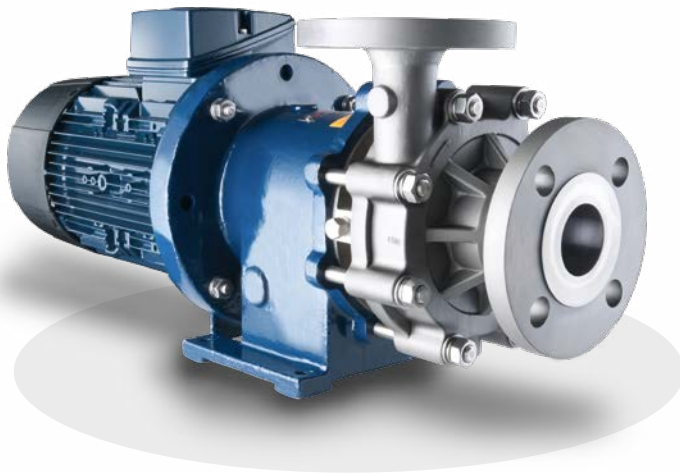
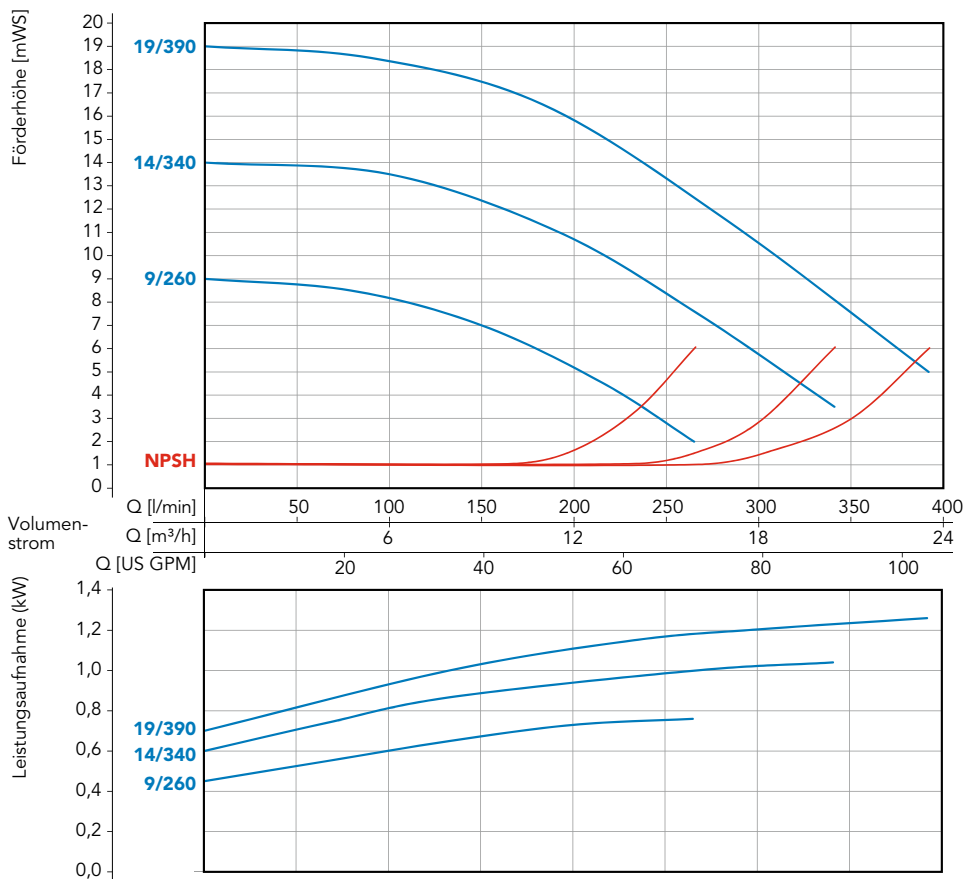


# MM Baugruppe 3



- dichtungslos
- Gehäuse in massiver, gegossener Ausführung
- CARTRIDGE UNIT für schnelle und einfache Wartung erhältlich
- Temperaturen bis 190°C im Standard (höhere Temp. möglich)
- Blockbauweise, einstufig, horizontal
- Flanschanschluss universell für DIN- oder ANSI-Verbindungen verwendbar
- Saugseite in DN 50, Druckseite in DN 32

## Kennlinien



Ermittelt mit Wasser bei 20°C, Messwerte ±10%

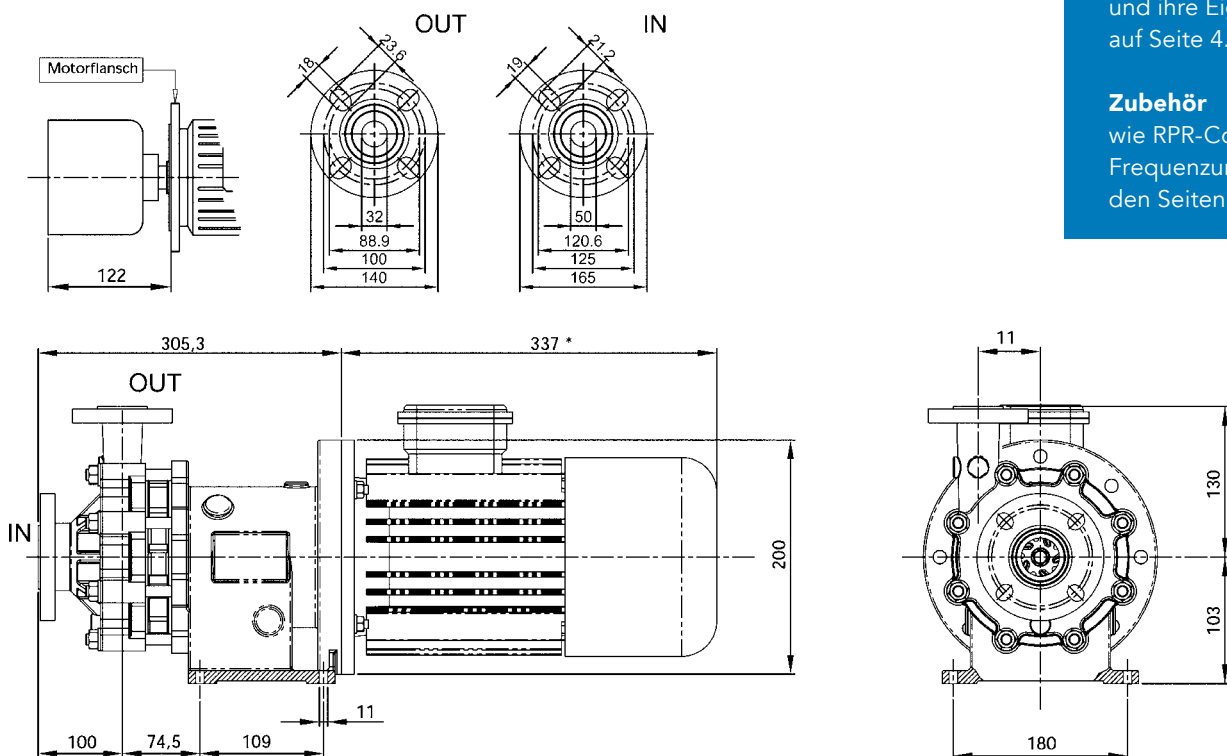
## Technische Daten MM BG3

Baugröße	9/260		14/340		19/390	
Werkstoffe	Edelstahl 1.4401 (AISI 316)					
Max. Förderhöhe [mWS] 50Hz	9		14		19	
Max. Volumenstrom [l/min] 50Hz	260		340		390	
Max. Dichte [g/cm <sup>3</sup> ] 50Hz *	1,9	2,8	1,4	2,1	1,2	1,7
Motorleistung [kW]	1,5	2,2	1,5	2,2	1,5	2,2
Nennstrom (400V, 50Hz) [A] **	3	4,2	3	4,2	3	4,2
Nennzahl [U/min] 50Hz	3000					
Anschluss Saugseite	DN 50					
Anschluss Druckseite	DN 32					
Spannung [V] ***	Drehstrom 230/400					
Schutzart	IP 55					
Max. Fließgeschwindigkeit [m/s]	saugseitig 1 / druckseitig 3					
Max. Systemdruck [bar]	25/optional 50					
Max. Temperatur [°C]	190/optional bis 300					

\* Ca. bei Volumenstrom max. (höhere Dichten möglich durch Eindrosseln) \*\* in Abhängigkeit des Motorlieferanten

\*\*\* andere Spannungen auf Anfrage

## Abmessungen [mm]



Abweichende Motormaße je nach Motorfabrikat möglich.



### Werkstoffe

Verfügbare Materialien und ihre Eigenschaften auf Seite 4.

### Zubehör

wie RPR-Control oder Frequenzumrichter auf den Seiten 16 – 17.